

Evoluția numărului de pensionari și a cuantumului pensiilor din sistemul asigurărilor sociale de stat și agricultori în anul 2013

Anexa nr. 1

**Evoluția numărului de pensionari de asigurări sociale de stat, pe grupe
în funcție de cuantumul pensiei și pe categorii de pensii în anul 2013**

Grupe de cuantum -lei -	TOTAL pensionari ¹	Pensia pentru limită vârstă	Pensia anticipată	Pensia anticipată parțială	Pensia de invaliditate din care:				Pensia de urmaș	Ajutor social
					Total	Grad 1	Grad 2	Grad 3		
Total – ianuarie	4.690.286	3.283.718	12.192	106.691	744.902	37.410	351.955	355.537	541.880	903
sub 350	602.352	249.796	101	10.733	78.650	1.439	21.884	55.327	262.172	900
351 – 500	752.660	324.619	149	28.556	236.494	14.901	118.126	103.467	162.839	3
501 – 740	1.154.057	690.182	2.416	42.111	327.875	16.477	162.334	149.064	91.473	0
741 – 1.000	1.002.066	876.622	6.157	18.288	81.907	3.564	40.050	38.293	19.092	0
1001 – 2000	1.110.839	1.075.135	3.310	6.726	19.516	1.009	9.333	9.174	6.152	0
2001 – 2500	46.806	46.132	43	182	338	10	164	164	111	0
2501 – 3000	13.465	13.320	13	48	64	4	33	27	20	0
3001 – 3500	4.736	4.662	2	26	34	3	16	15	12	0
3501 – 4000	1.717	1.695	0	15	5	0	3	2	2	0
4001 – 4500	756	741	0	1	9	0	7	2	5	0
4501 – 5000	323	313	0	2	8	3	3	2	0	0
peste 5000	509	501	1	3	2	0	2	0	2	0
Total – februarie	4.682.754	3.282.375	12.461	106.088	741.799	37.230	349.747	354.822	539.153	878
sub 350	545.289	227.773	96	8.896	66.795	1.164	16.416	49.215	240.855	874
351 – 500	708.932	302.496	138	26.930	213.311	12.810	106.509	93.992	166.053	4
501 – 740	1.122.232	636.962	1.823	41.887	339.355	17.832	167.343	154.180	102.205	0
741 – 1.000	1.002.485	856.254	6.299	20.127	97.439	4.175	47.556	45.708	22.366	0
1001 – 2000	1.220.618	1.176.896	4.029	7.894	24.314	1.224	11.639	11.451	7.485	0
2001 – 2500	56.686	55.829	60	242	422	13	199	210	133	0
2501 – 3000	16.508	16.308	12	59	98	6	51	41	31	0
3001 – 3500	5.864	5.787	3	27	33	2	15	16	14	0
3501 – 4000	2.142	2.107	0	20	12	1	6	5	3	0
4001 – 4500	972	960	0	1	7	0	7	0	4	0

¹ Din data de 1 iulie 2008 sunt inclusi și beneficiarii de ajutor social acordat în baza legii pensiilor.

Evoluția numărului de pensionari și a cuantumului pensiilor din sistemul asigurărilor sociale de stat și agricultori în anul 2013

4501 – 5000	428	416	0	1	9	3	4	2	2	0
peste 5000	598	587	1	4	4	0	2	2	2	0
Total – martie	4.678.748	3.284.996	12.698	104.459	737.597	37.196	346.842	353.559	538.130	868
sub 350	539.997	225.825	91	7.195	66.282	1.134	16.078	49.070	239.740	864
351 – 500	706.621	302.745	138	26.715	211.186	12.601	105.394	93.191	165.833	4
501 – 740	1.119.473	637.085	1.235	41.975	336.772	17931	165.679	153.162	102.406	0
741 – 1.000	1.002.503	856.001	6.312	20.258	97.488	4.228	47.337	45.923	22.444	0
1001 – 2000	1.225.724	1.180.217	4.817	7.940	25.233	1.272	12.052	11.909	7.517	0
2001 – 2500	57.381	56.456	82	251	457	17	214	226	135	0
2501 – 3000	16.760	16.534	16	69	111	7	54	50	30	0
3001 – 3500	6.026	5.948	4	28	32	2	13	17	14	0
3501 – 4000	2.212	2.173	1	20	15	1	8	6	3	0
4001 – 4500	996	982	0	3	7	0	6	1	4	0
4501 – 5000	436	425	1	1	7	0	5	2	2	0
peste 5000	619	605	1	4	7	3	2	2	2	0
Total – aprilie	4.679.990	3.289.985	12.991	103.115	734.762	37.418	344.578	352.766	538.283	854
sub 350	541.090	226.431	97	7.360	67.102	1.169	16.269	49.664	239.250	850
351 – 500	707.257	303.235	142	26.867	211.037	12.679	105.290	93.068	165.972	4
501 – 740	1.118.643	638.943	1257	41.263	334421	18037	164.156	152.228	102.759	0
741 – 1.000	1.002.555	857.546	6.466	19.568	96.445	4.220	46.629	45.596	22.530	0
1001 – 2000	1.225.670	1.180.400	4.911	7.666	25.110	1.282	11.930	11.898	7.583	0
2001 – 2500	57.584	56.628	94	260	467	17	216	234	135	0
2501 – 3000	16.819	16.589	17	72	111	7	54	50	30	0
3001 – 3500	6.063	5.983	3	31	32	2	13	17	14	0
3501 – 4000	2.236	2.197	2	18	16	2	8	6	3	0
4001 – 4500	1.003	988	0	4	7	0	6	1	4	0
4501 – 5000	445	434	1	1	7	0	5	2	2	0
peste 5000	625	611	1	5	7	3	2	2	1	0
Total – mai	4.679.307	3.293.282	13.178	101.879	732.100	37.548	342.304	352.248	538.024	844
sub 350	541.948	226.986	98	7526	67852	1230	16451	50171	238646	840
351 – 500	707.394	303.641	140	26.963	210.671	12.705	105.075	92.891	165.975	4
501 – 740	1.117.818	640.449	1.271	40.630	332.488	18.118	162.710	151.660	102.980	0
741 – 1.000	1.002.240	858.634	6.591	18.960	95.468	4.195	45.965	45.308	22.587	0
1001 – 2000	1.225.026	1180.025	4.952	7.420	24.980	1.268	11.801	11.911	7.649	0

Evoluția numărului de pensionari și a cuantumului pensiilor din sistemul asigurărilor sociale de stat și agricultori în anul 2013

2001 – 2500	57.627	56.678	98	253	464	19	216	229	134	0
2501 – 3000	16.831	16.603	19	71	109	6	53	50	29	0
3001 – 3500	6.081	6.004	4	28	31	2	12	17	14	0
3501 – 4000	2.252	2.213	2	18	16	2	8	6	3	0
4001 – 4500	1.008	993	0	4	7	0	6	1	4	0
4501 – 5000	453	441	2	1	7	0	5	2	2	0
peste 5000	629	615	1	5	7	3	2	2	1	0
Total – iunie	4.679.621	3.295.915	13.500	101.086	729.764	37.802	340.384	351.578	538.528	828
sub 350	543.503	227.520	108	7.724	69.019	1.399	16.871	50.749	238.308	824
351 – 500	707.660	303.821	146	27.162	210.305	12.728	104.924	92.653	166.222	4
501 – 740	1.116.806	641.598	1.312	40.180	330.349	18.179	161.204	150.966	103.367	0
741 – 1.000	1.002.112	859.631	6.777	18.419	94.548	4.187	45.381	44.980	22.737	0
1001 – 2000	1.224.446	1.179.588	5.027	7.223	24.904	1.275	11.712	11.917	7.704	0
2001 – 2500	57.757	56.810	97	255	460	21	207	232	135	0
2501 – 3000	16.876	16.639	23	73	110	6	50	54	31	0
3001 – 3500	6.103	6.025	5	27	32	2	14	16	14	0
3501 – 4000	2.258	2.223	2	14	16	2	8	6	3	0
4001 – 4500	1.009	993	0	5	7	0	6	1	4	0
4501 – 5000	460	448	2	1	7	0	5	2	2	0
peste 5000	631	619	1	3	7	3	2	2	1	0
Total – iulie	4.678.665	3.298.463	13.808	100.209	727.055	38.000	338.254	350.801	538.319	811
sub 350	544.449	227.749	109	7.891	70.117	1.610	17.297	51.210	237.776	807
351 – 500	707.529	304.039	151	27.327	209.783	12.728	104.589	92.466	166.225	4
501 – 740	1.115.572	642.913	1359	39.654	328.077	18.200	159.675	150.202	103.569	0
741 – 1.000	1.001.968	860.659	6926	17.931	93.634	4.149	44.789	44.696	22.818	0
1001 – 2000	1.223.893	1.179.212	5125	7.020	24.796	1.277	11.611	11.908	7.740	0
2001 – 2500	57.835	56.864	101	265	469	22	210	237	136	0
2501 – 3000	16.908	16.671	25	70	111	7	48	56	31	0
3001 – 3500	6.115	6.034	7	28	32	2	14	16	14	0
3501 – 4000	2.269	2.235	2	14	15	2	8	5	3	0
4001 – 4500	1.025	1.008	0	6	7	0	6	1	4	0
4501 – 5000	463	452	2	0	7	0	5	2	2	0
peste 5000	639	627	1	3	7	3	2	2	1	0
Total – august	4.680.990	3.302.385	14.195	99.772	725.105	38.353	336.526	350.226	538.735	798

Evoluția numărului de pensionari și a cuantumului pensiilor din sistemul asigurărilor sociale de stat și agricultori în anul 2013

sub 350	546.423	228.115	114	8.116	71.694	1.920	18.007	51.767	237.590	794
351 – 500	707.974	304.475	157	27.582	209.424	12.732	104.354	92.338	166.332	4
501 – 740	1.114.867	644.421	1.410	39.282	325.889	18.229	158.211	149.449	103.865	0
741 – 1.000	1.002.158	861.755	7.142	17.537	92.775	4.148	44.190	44.437	22.949	0
1001 – 2000	1.224.113	1.179.543	5.225	6.872	24.666	1.286	11.470	11.910	7.807	0
2001 – 2500	57.930	56.945	106	264	479	24	211	244	136	0
2501 – 3000	16.956	16.717	27	71	110	7	48	55	31	0
3001 – 3500	6.150	6.068	9	25	33	2	14	17	15	0
3501 – 4000	2.277	2.244	2	14	14	2	8	4	3	0
4001 – 4500	1.032	1.015	0	6	7	0	6	1	4	0
4501 – 5000	465	454	2	0	7	0	5	2	2	0
peste 5000	645	633	1	3	7	3	2	2	1	0
Total – septembrie	4.681.705	3.304.430	14.523	99.464	723.476	38.562	335.067	349.847	539.022	790
sub 350	548.073	228.324	119	8.308	73.094	2.246	18.636	52.212	237.442	786
351 – 500	708.072	304.596	160	27.867	208.995	12.697	104.063	92.235	166.450	4
501 – 740	1.114.000	645.432	1.461	38.951	324.063	18.175	156.976	148.912	104.093	0
741 – 1.000	1.001.989	862.372	7.317	17.211	92.093	4.127	43.723	44.243	22.996	0
1001 – 2000	1.223.978	1.179.503	5.315	6.747	24.566	1.279	11.373	11.914	7.847	0
2001 – 2500	58.008	57.016	109	259	486	24	213	249	138	0
2501 – 3000	16.974	16.735	28	71	109	7	48	54	31	0
3001 – 3500	6.173	6.090	9	25	34	2	14	18	15	0
3501 – 4000	2.283	2.249	2	15	14	2	8	4	3	0
4001 – 4500	1.036	1.019	0	6	7	0	6	1	4	0
4501 – 5000	472	459	2	1	8	0	5	3	2	0
peste 5000	647	635	1	3	7	3	2	2	1	0
Total – octombrie	4.684.561	3.309.426	15.019	98.922	721.227	38.766	333.145	349.316	539.187	780
sub 350	550.349	228.613	123	8.550	74.898	2.598	19.431	52.869	237.389	776
351 – 500	708.061	304.893	160	28.132	208.492	12.634	103.712	92.146	166.380	4
501 – 740	1.113.354	647.474	1.518	38.510	321.580	18.126	155.352	148.102	104.272	0
741 – 1.000	1.002.472	863.942	7.628	16.721	91.119	4.093	43.052	43.974	23.062	0
1001 – 2000	1.224.547	1.180.123	5.440	6.629	24.466	1.276	11.301	11.889	7.889	0
2001 – 2500	58.118	57.114	106	265	495	25	216	254	138	0
2501 – 3000	17.000	16.762	30	68	107	7	47	53	33	0
3001 – 3500	6.202	6.122	9	22	34	2	13	19	15	0

Evoluția numărului de pensionari și a cuantumului pensiilor din sistemul asigurărilor sociale de stat și agricultori în anul 2013

3501 – 4000	2.289	2.256	2	15	14	2	8	4	2	0
4001 – 4500	1.043	1.026	0	6	7	0	6	1	4	0
4501 – 5000	475	462	2	1	8	0	5	3	2	0
peste 5000	651	639	1	3	7	3	2	2	1	0
Total – noiembrie	4.687.134	3314704	15529	98428	718067	38981	330717	348369	539638	768
sub 350	553.055	228.947	125	8.782	76.617	2.980	20.269	53.368	237.820	764
351 – 500	707.897	305.296	161	28.366	207.820	12.588	103.296	91.936	166.250	4
501 – 740	1.112.360	649.737	1.575	38.071	318.626	18.042	153.378	147.206	104.351	0
741 – 1.000	1.002.920	865.594	7.900	16.309	89.999	4.052	42.323	43.624	23.118	0
1001 – 2000	1.224.869	1.180.496	5.612	6.525	24.336	1.281	11.159	11.896	7.900	0
2001 – 2500	58.257	57.247	112	260	495	25	213	257	143	0
2501 – 3000	17.054	16.818	29	70	104	6	45	53	33	0
3001 – 3500	6.221	6.143	10	21	34	2	13	19	13	0
3501 – 4000	2.306	2.274	2	14	14	2	8	4	2	0
4001 – 4500	1.061	1.045	0	6	7	0	6	1	3	0
4501 – 5000	478	465	2	1	8	0	5	3	2	0
peste 5000	656	642	1	3	7	3	2	2	3	0
Total – decembrie	4.683.973	3.316.920	16262	98224	714683	39225	328253	347205	537.135	749
sub 350	553.572	229.076	129	9.014	78.500	3.450	21.158	53.892	236.107	746
351 – 500	706.783	305.512	162	28.682	206.987	12.542	102.783	91.662	165.437	3
501 – 740	1.110.417	651.141	1.686	37.765	315.535	17.921	151.373	146.241	104.290	0
741 – 1.000	1.002.546	866.281	8.293	15.981	88.806	4.010	41.589	43.207	23.185	0
1001 – 2000	1.224.125	1.179.787	5.829	6.409	24.181	1.262	11.059	11.860	7.919	0
2001 – 2500	58.576	57.562	120	256	497	26	213	258	141	0
2501 – 3000	17.168	16.932	27	70	106	7	44	55	33	0
3001 – 3500	6.253	6.173	11	22	34	2	13	19	13	0
3501 – 4000	2.326	2.293	2	14	15	2	8	5	2	0
4001 – 4500	1.068	1.051	0	7	7	0	6	1	3	0
4501 – 5000	478	465	2	1	8	0	5	3	2	0
peste 5000	661	647	1	3	7	3	2	2	3	0
Media - an	4.682.312	3.298.050	13.863	101.528	72.9211	38.041	339.814	351.356	538.837	823

Evoluția numărului de pensionari și a cuantumului pensiilor din sistemul asigurărilor sociale de stat și agricultori în anul 2013

Anexa nr. 2

Evoluția cuantumului pensiei medii de bază și a altor indicatori statistici în anul 2013

Indicatorul	Ian	Feb	Mar	Apr	Mai	Iunie	Iulie	August	Sept	Oct	Nov	Dec
Modificarea pensiei medii de bază față de luna anterioară (%)	0,00	4,11	0,25	0,00	0,00	-0,05	0,05	0,00	-0,09	-0,03	0,00	0,00
Modificarea pensiei pentru limită de vârstă (lv) față de luna anterioară (%)	0,00	4,01	0,11	0,00	0,00	-0,05	-0,06	0,00	0,02	-0,02	0,00	0,00
Modificarea salariului mediu net față de luna anterioară (%)	-8,78	0,32	4,12	2,72	-3,01	-0,31	0,05	0,00	-0,09	0,37	2,17	6,67
Puterea de cumpărare a pensiei medii față de octombrie 2009 (%)	88,75	92,09	92,29	92,19	91,98	91,93	92,29	92,47	92,89	92,62	92,63	92,33
Puterea de cumpărare a pensiei pentru limită de vârstă (lv) față de octombrie 2009 (%)	88,03	91,25	91,32	91,22	91,01	90,96	91,22	91,40	91,93	91,66	91,67	91,37
Puterea de cumpărare a salariului mediu net față de octombrie 2009 (%)	94,14	94,13	97,97	100,53	97,28	96,98	99,06	97,38	98,24	98,32	100,46	106,81
Pensia medie de bază față de salariul mediu brut (%)	36,39	37,78	36,40	35,44	36,48	36,58	35,95	36,59	36,49	36,34	35,60	33,37
Pensia pentru limită de vârstă (lv) față de salariul mediu brut (%)	42,00	43,56	41,91	40,81	42,00	42,11	41,35	42,09	42,02	41,85	41,00	38,44
Pensia medie de bază/salariul mediu net (%)	50,26	52,16	50,22	48,89	50,40	50,38	49,66	50,62	50,42	50,22	49,15	46,08
Pensia pentru limită de vârstă (lv) față de salariul mediu net (%)	58,01	60,14	57,82	56,29	58,04	58,01	57,13	58,23	58,06	57,83	56,61	53,07
Inflația lunară față de luna anterioară (%)	1,34	0,34	0,04	0,11	0,23	0,10	-0,34	-0,20	-0,57	0,29	-0,01	0,33
Inflația lunară față de decembrie 2012 (%)	1,34	1,68	1,72	1,83	2,06	2,07	1,72	1,52	0,94	1,23	1,22	1,55

Evoluția numărului de pensionari și a cuantumului pensiilor din sistemul asigurărilor sociale de stat și agricultori în anul 2013

Anexa nr. 3

Evoluția numărului de pensionari agricultori. pe grupe de cuantum a pensiei și pe categorii, în anul 2013

Grupe de cuantum - lei -	TOTAL pensionari	Pensia pentru limită vârstă	Pensia de invaliditate din care:				Pensia de urmaș
			Total	Grad 1	Grad 2	Grad 3	
Total - ianuarie	589.401	529.093	6.816	795	6.021	X	53.492
Sub 350	326.567	266.717	6.378	739	5.639	0	53.472
351 – 500	256.881	256.434	427	51	376	0	20
501 – 740	5.906	5.896	10	5	5	0	0
741 – 1.000	42	41	1	0	1	0	0
1001 – 2000	5	5	0	0	0	0	0
Peste 2.001	0	0	0	0	0	0	0
Total - februarie	584.352	524.796	6.614	777	5.837	X	52.942
Sub 350	300.925	242.054	5.948	725	5.223	0	52.923
351 – 500	272.540	271.867	654	50	604	0	19
501 – 740	10.823	10.812	11	2	9	0	0
741 – 1.000	59	58	1	0	1	0	0
1001 – 2.000	5	5	0	0	0	0	0
Peste 2.001	0	0	0	0	0	0	0
Total - martie	579.223	520.504	6.346	759	5.587	X	52.373
Sub 350	297.736	239.671	5.711	715	4.996	0	52.354
351 – 500	270.667	270.023	625	43	582	0	19
501 – 740	10.756	10.747	9	1	8	0	0
741 – 1.000	59	58	1	0	1	0	0
1001 – 2.000	5	5	0	0	0	0	0
Peste 2.001	0	0	0	0	0	0	0

Evoluția numărului de pensionari și a cuantumului pensiilor din sistemul asigurărilor sociale de stat și agricultori în anul 2013

Grupe de cuantum - lei -	TOTAL pensionari	Pensia pentru limită vârstă	Pensia de invaliditate din care:				Pensia de urmaș
			Total	Grad 1	Grad 2	Grad 3	
Total - aprilie	574.433	516.401	6.188	749	5.439	X	51.844
Sub 350	294.789	237.378	5.586	709	4.877	0	51.825
351 – 500	268.919	268.307	593	39	554	0	19
501 – 740	10.663	10.655	8	1	7	0	0
741 – 1.000	57	56	1	0	1	0	0
1001 – 2.000	5	5	0	0	0	0	0
Peste 2.001	0	0	0	0	0	0	0
Total - mai	569.756	512.490	5.928	726	5.202	X	51.338
Sub 350	291.794	235.114	5.361	691	4.670	0	51.319
351 – 500	267.311	266.733	559	34	525	0	19
501 – 740	10.589	10.582	7	1	6	0	0
741 – 1.000	57	56	1	0	1	0	0
1001 – 2.000	5	5	0	0	0	0	0
Peste 2.001	0	0	0	0	0	0	0
Total - iunie	564.990	508.336	5.824	714	5.110	X	50.830
Sub 350	288.855	232.778	5.266	681	4.585	0	50.811
351 – 500	265.582	265.012	551	33	518	0	19
501 – 740	10.491	10.485	6	0	6	0	0
741 – 1.000	57	56	1	0	1	0	0
1001 – 2.000	5	5	0	0	0	0	0
Peste 2.001	0	0	0	0	0	0	0

Evoluția numărului de pensionari și a cuantumului pensiilor din sistemul asigurărilor sociale de stat și agricultori în anul 2013

Grupe de cuantum - lei -	TOTAL pensionari	Pensia pentru limită vârstă	Pesia de invaliditate din care:				Pensia de urmaș
			Total	Grad 1	Grad 2	Grad 3	
Total - iulie	560.736	504.625	5.727	702	5.025	X	50.384
Sub 350	286.233	230.688	5.180	671	4.509	0	50.365
351 – 500	264.042	263.483	540	31	509	0	19
501 – 740	10.399	10.393	6	0	6	0	0
741 – 1.000	57	56	1	0	1	0	0
1001 – 2.000	5	5	0	0	0	0	0
Peste 2.001	0	0	0	0	0	0	0
Total - august	556.670	501.231	5,490	680	4.810	0	49.949
Sub 350	283.769	228.878	4.961	650	4.311	0	49.930
351 – 500	262.519	261.978	522	30	492	0	19
501 – 740	57	56	1	0	1	0	0
741 – 1.000	3	3	0	0	0	0	0
1001 – 2.000	3	3	0	0	0	0	0
Peste 2.001	0	0	0	0	0	0	0
Total - septembrie	553.064	498.095	5.385	671	4.714	X	49.584
Sub 350	281.603	227.163	4.874	642	4.232	0	49.566
351 – 500	261.155	260.633	504	29	475	0	18
501 – 740	10.243	10.237	6	0	6	0	0
741 – 1.000	57	56	1	0	1	0	0
1001 – 2.000	6	6	0	0	0	0	0
Peste 2.001	0	0	0	0	0	0	0

Evoluția numărului de pensionari și a cuantumului pensiilor din sistemul asigurărilor sociale de stat și agricultori în anul 2013

Grupe de cuantum - lei -	TOTAL pensionari	Pensia pentru limită vârstă	Pensia de invaliditate din care:				Pensia de urmaș
			Total	Grad 1	Grad 2	Grad 3	
Total- octombrie	549.334	494.839	5.308	666	4.642	X	49.187
Sub 350	279.341	225.363	4.809	637	4.172	0	49.169
351 – 500	259.717	259.206	493	29	464	0	18
501 – 740	10.215	10.210	5	0	5	0	0
741 – 1.000	54	53	1	0	1	0	0
1001 – 2.000	4	4	0	0	0	0	0
Peste 2.001	3	3	0	0	0	0	0
Total - noiembrie	545.330	491.366	5204	671	4533	X	48.760
Sub 350	276.910	223.440	4728	641	4087	0	48742
351 – 500	258.218	257.730	470	30	440	0	18
501 – 740	10.141	10136	5	0	5	0	0
741 – 1.000	54	53	1	0	1	0	0
1001 – 2.000	4	4	0	0	0	0	0
Peste 2.001	3	3	0	0	0	0	0
Total - decembrie	540.909	487.601	5.012	658	4.354	X	48.296
Sub 350	274.201	221.341	4.582	629	3.953	0	48.278
351 – 500	256.578	256.136	424	29	395	0	18
501 – 740	10.069	10.064	5	0	5	0	0
741 – 1.000	54	53	1	0	1	0	0
1001 – 2.000	7	7	0	0	0	0	0
Peste 2.001	0	0	0	0	0	0	0
Media - an	564.016	507.448	5.820	714	5.106	X	50.748

Evoluția numărului de pensionari și a cuantumului pensiilor din sistemul asigurărilor sociale de stat și agricultori în anul 2013

Anexa nr. 4

**Evoluția numărului de pensionari de asigurări sociale de stat și agricultori,
pe grupe în funcție de cuantumul pensiei și pe categorii anul 2013**

Grupe de cuantum - lei -	TOTAL pensionari ²	Pensia pentru limită vârstă	Pensia anticipată	Pensia anticipată parțială	Pensia de invaliditate din care:				Pensia de urmaș	Ajutor social
					Total	Grad 1	Grad 2	Grad 3		
Total – ianuarie	5.279.687	3.812.811	12.192	106.691	751.718	38.205	357.976	355.537	595.372	903
Sub 350	928.919	516.513	101	10.733	85.028	2.178	27.523	55.327	315.644	900
351 – 500	1.009.541	581.053	149	28.556	236.921	14.952	118.502	103.467	162.859	3
501 – 740	1.159.963	696.078	2.416	42.111	327.885	16.482	162.339	149.064	91.473	0
741 – 1.000	1.002.108	876.663	6.157	18.288	81.908	3.564	40.051	38.293	19.092	0
1.001 – 1.600	978.712	945.199	3.105	6.148	18.444	944	8.823	8.677	5.816	0
1.601 – 2.000	132.132	129.941	205	578	1.072	65	510	497	336	0
2.001 – 2.500	46.806	46.132	43	182	338	10	164	164	111	0
2.501 – 3.000	13.465	13.320	13	48	64	4	33	27	20	0
3.001 – 3.500	4.736	4.662	2	26	34	3	16	15	12	0
3.501 – 4.000	1.717	1.695	0	15	5	0	3	2	2	0
4.001 - 4500	756	741	0	1	9	0	7	2	5	0
4.501 – 5.000	323	313	0	2	8	3	3	2	0	0
peste 5.000	509	501	1	3	2	0	2	0	2	0
Total – februarie	5.267.106	3.807.171	12.461	106.088	748.413	38.007	355.584	354.822	592.095	878
Sub 350	846.214	469.827	96	8.896	72.743	1.889	21.639	49.215	293.778	874
351 – 500	981.472	574.363	138	26.930	213.965	12.860	107.113	93.992	166.072	4
501 – 740	1.133.055	647.774	1.823	41.887	339.366	17.834	167.352	154.180	102.205	0
741 – 1.000	1.002.544	856.312	6.299	20.127	97.440	4.175	47.557	45.708	22.366	0
1.001 – 1.600	1.063.851	1.022.833	3.757	7.230	22.974	1.139	10.990	10.845	7.057	0

² Din data de 1 iulie 2008 sunt inclusi și beneficiarii de ajutor social acordat în baza legii pensiilor.

Evoluția numărului de pensionari și a cuantumului pensiilor din sistemul asigurărilor sociale de stat și agricultori în anul 2013

1.601 – 2.000	156.772	154.068	272	664	1.340	85	649	606	428	0
2.001 – 2.500	56.686	55.829	60	242	422	13	199	210	133	0
2.501 – 3.000	16.508	16.308	12	59	98	6	51	441	31	0
3.001 – 3.500	5.864	5.787	3	27	33	2	15	16	14	0
3.501 – 4.000	2.142	2.107	0	20	12	1	6	5	3	0
4.001 - 4500	972	960	0	1	7	0	7	0	4	0
4.501 – 5.000	428	416	0	1	9	3	4	2	2	0
peste 5.000	598	587	1	4	4	0	2	2	2	0
Total – martie	5.257.971	3.805.500	12.698	104.459	743.943	37.955	352.429	353.559	590.503	868
Sub 350	837.733	465.496	87	7.195	71.993	1.849	21.074	49.070	292.094	864
351 – 500	977.288	572.768	138	26.715	211.811	12.644	105.976	93.191	165.852	4
501 – 740	1.130.229	647.832	1.235	41.975	336.781	17.932	165.687	153.162	102.406	0
741 – 1.000	1.002.562	856.059	6.312	20.258	97.489	4.228	47.338	45.923	22.444	0
1.001 – 1.600	1.067.596	1.024.971	4.482	7.236	23.819	1.184	11.373	11.262	7.088	0
1.601 – 2.000	158.133	155.251	335	704	1.414	88	679	647	429	0
2.001 – 2.500	57.381	56.456	82	251	457	17	214	226	135	0
2.501 – 3.000	16.760	16.534	16	69	111	7	54	50	30	0
3.001 – 3.500	6.026	5.948	4	28	32	2	13	17	14	0
3.501 – 4.000	2.212	2.173	1	20	15	1	8	6	3	0
4.001 - 4500	996	982	0	3	7	0	6	1	4	0
4.501 – 5.000	436	425	1	1	7	0	5	2	2	0
peste 5.000	619	605	1	4	7	3	2	2	2	0

Evoluția numărului de pensionari și a cuantumului pensiilor din sistemul asigurărilor sociale de stat și agricultori în anul 2013

Total – aprilie	5.254.423	3.806.386	12.991	103.115	740.950	38.167	350.017	352.766	590.127	854
Sub 350	835.879	463.809	97	7.360	72.688	1.878	21.146	49.664	291.075	850
351 – 500	976.176	571.542	142	26.867	211.630	12.718	105.844	93.068	165.991	4
501 – 740	1.129.306	649.598	1.257	41.263	334.429	18.038	164.163	152.228	102.759	0
741 – 1.000	1.002.612	857.602	6.466	19.568	96.446	4.220	46.630	45.596	22.530	0
1.001 – 2.000	1.225.675	1.180.405	4.911	7.666	25.110	1.282	11.930	11.898	7.583	0
2.001 – 2.500	57.584	56.628	94	260	467	17	216	234	135	0
2.501 – 3.000	16.819	16.589	17	72	111	7	54	50	30	0
3.001 – 3.500	6.063	5.983	3	31	32	2	13	17	14	0
3.501 – 4.000	2.236	2.197	2	18	16	2	8	6	3	0
4.001 - 4500	1.003	988	0	4	7	0	6	1	4	0
4.501 – 5.000	445	434	1	1	7	0	5	2	2	0
peste 5.000	625	611	1	5	7	3	2	2	1	0
Total – mai	5.249.063	3.805.772	13.178	101.879	738.028	38.274	347.506	352.248	589.362	844
Sub 350	833.742	462.100	98	7.526	73.213	1.921	21.121	50.171	289.965	840
351 – 500	974.705	570.374	140	26.963	211.230	12.739	105.600	92.891	165.994	4
501 – 740	1.128.407	651.031	1.271	40.630	332.495	18.119	162.716	151.660	102.980	0
741 – 1.000	1.002.297	858.690	6.591	18.960	95.469	4.195	45.966	45.308	22.587	0
1.001 – 2.000	1.225.031	1.180.030	4.952	7.420	24.980	1.268	11.801	11.911	7.649	0
2.001 – 2.500	57.627	56.678	98	253	464	19	216	229	134	0
2.501 – 3.000	16.831	16.603	19	71	109	6	53	50	29	0
3.001 – 3.500	6.081	6.004	4	28	31	2	12	17	14	0
3.501 – 4.000	2.252	2.213	2	18	16	2	8	6	3	0
4.001 - 4500	1.008	993	0	4	7	0	6	1	4	0
4.501 – 5.000	453	441	2	1	7	0	5	2	2	0
peste 5.000	629	615	1	5	7	3	2	2	1	0

Evoluția numărului de pensionari și a cuantumului pensiilor din sistemul asigurărilor sociale de stat și agricultori în anul 2013

Total – iunie	5.244.611	3.804.251	13.500	101.086	735.588	38.516	345.494	351.578	589.358	828
Sub 350	832.358	460.298	108	7.724	74.285	2.080	21.456	50.749	289.119	824
351 – 500	973.242	568.833	146	27.162	210.856	12.761	105.442	92.653	166.241	4
501 – 740	1.127.297	652.083	1.312	40.180	330.355	18.179	161.210	150.966	103.367	0
741 – 1.000	1.002.169	859.687	6.777	18.419	94.549	4.187	45.382	44.980	22.737	0
1.001 – 2.000	1.224.451	1.179.593	5.027	7.223	24.904	1.275	11.712	11.917	7.704	0
2.001 – 2.500	57.757	56.810	97	255	460	21	207	232	135	0
2.501 – 3.000	16.876	16.639	23	73	110	6	50	54	31	0
3.001 – 3.500	6.103	6.025	5	27	32	2	14	16	14	0
3.501 – 4.000	2.258	2.223	2	14	16	2	8	6	3	0
4.001 - 4500	1.009	993	0	5	7	0	6	1	4	0
4.501 – 5.000	460	448	2	1	7	0	5	2	2	0
peste 5.000	631	619	1	3	7	3	2	2	1	0
Total – iulie	5.239.401	3.803.088	13.808	100.209	732.782	38.702	343.279	350.801	588.703	811
Sub 350	830.682	458.437	109	7.891	75.297	2.281	21.806	51.210	288.141	807
351 – 500	971.571	567.522	151	27.327	210.323	12.759	105.098	92.466	166.244	4
501 – 740	1.125.971	653.306	1.359	39.654	328.083	18.200	159.681	150.202	103.569	0
741 – 1.000	1.002.025	860.715	6.926	17931	93.635	4.149	44.790	44.696	22.818	0
1.001 – 2.000	1.223.898	1.179.217	5.125	7.020	24.796	1.277	11.611	11.908	7.740	0
2.001 – 2.500	57.835	56.864	101	265	469	22	210	237	136	0
2.501 – 3.000	16.908	16.671	25	70	111	7	48	56	31	0
3.001 – 3.500	6.115	6.034	7	28	32	2	14	16	14	0
3.501 – 4.000	2.269	2.235	2	14	15	2	8	5	3	0
4.001 - 4500	1.025	1.008	0	6	7	0	6	1	4	0
4.501 – 5.000	463	452	2	0	7	0	5	2	2	0
peste 5.000	639	627	1	3	7	3	2	2	1	0

Evoluția numărului de pensionari și a cuantumului pensiilor din sistemul asigurărilor sociale de stat și agricultori în anul 2013

Total – august	5.237.660	3.803.616	14.195	99.772	730.595	39.033	341.336	350.226	588.684	798
Sub 350	830.192	456.993	114	8.116	76.655	2.570	22.318	51.767	287.520	794
351 – 500	970493	566.453	157	27.582	209.946	12.762	104.846	92.338	166.351	4
501 – 740	1.114.924	644.477	1.410	39.282	325.890	18.229	158.212	149.449	103.865	0
741 – 1.000	1.002.161	861.758	7.142	17.537	92.775	4.148	44.190	44.437	22.949	0
1.001 – 2.000	1.224.116	1.179.546	5.225	6.872	24.666	1.286	11.470	11.910	7.807	0
2.001 – 2.500	57.930	56.945	106	264	479	24	211	244	136	0
2.501 – 3.000	16.956	16.717	27	71	110	7	48	55	31	0
3.001 – 3.500	6.150	6.068	9	25	33	2	14	17	15	0
3.501 – 4.000	2.277	2.244	2	14	14	2	8	4	3	0
4.001 - 4500	1.032	1.015	0	6	7	0	6	1	4	0
4.501 – 5.000	465	454	2	0	7	0	5	2	2	0
peste 5.000	645	633	1	3	7	3	2	2	1	0
Total – septembrie	5.234.769	3.802.525	14.523	99.464	728.861	39.233	339.781	349.847	588.606	790
Sub 350	829.676	455.487	119	8.308	77.968	2.888	22.868	52.212	287.008	786
351 – 500	969.227	565.229	160	27.867	209.499	12.726	104.538	92.235	166.468	4
501 – 740	1.124.243	655.669	1.461	38.951	324.069	18175	156.982	148.912	104.093	0
741 – 1.000	1.002.046	862.428	7.317	17.211	92.094	4.127	43.724	44.243	22.996	0
1.001 – 2.000	1.223.984	1.179.509	5.315	6.747	24.566	1.279	11.373	11.914	7.847	0
2.001 – 2.500	58.008	57.016	109	259	486	24	213	249	138	0
2.501 – 3.000	16.974	16.735	28	71	109	7	48	54	31	0
3.001 – 3.500	6.173	6.090	9	25	34	2	14	18	15	0
3.501 – 4.000	2.283	2.249	2	15	14	2	8	4	3	0
4.001 - 4500	1.036	1.019	0	6	7	0	6	1	4	0
4.501 – 5.000	472	459	2	1	8	0	5	3	2	0
peste 5.000	647	635	1	3	7	3	2	2	1	0

Evoluția numărului de pensionari și a cuantumului pensiilor din sistemul asigurărilor sociale de stat și agricultori în anul 2013

Total – octombrie	5.233.895	3.804.265	15.019	98.922	726.535	39.432	337.787	349.316	588.374	780
Sub 350	829.690	453.976	123	8.550	79.707	3.235	23.603	52.869	286.558	776
351 – 500	967.778	564.099	160	28.132	208.985	12.663	104.176	92.146	166.398	4
501 – 740	1.123.569	657.684	1.518	38.510	321.585	18.126	155.357	148.102	104.272	0
741 – 1.000	1.002.526	863.995	7.628	16.721	91.120	4.093	43.053	43.974	23.062	0
1.001 – 2.000	1.224.551	1.180.127	5.440	6.629	24.466	1.276	11.301	11.889	7.889	0
2.001 – 2.500	58.121	57.117	106	265	495	25	216	254	138	0
2.501 – 3.000	17.000	16.762	30	68	107	7	47	53	33	0
3.001 – 3.500	6.202	6.122	9	22	34	2	13	19	15	0
3.501 – 4.000	2.289	2.256	2	15	14	2	8	4	2	0
4.001 - 4500	1.043	1.026	0	6	7	0	6	1	4	0
4.501 – 5.000	475	462	2	1	8	0	5	3	2	0
peste 5.000	651	639	1	3	7	3	2	2	1	0
Total – noiembrie	5.232.464	3.806.070	15529	98428	723271	39652	335250	348369	588.398	768
Sub 350	829.965	452.387	125	8.782	81.345	3.621	24.356	53.368	286.562	764
351 – 500	966.115	563.026	161	28.366	208.290	12.618	103.736	91.936	166.268	4
501 – 740	1.122.501	659.873	1.575	38.071	318.631	18.042	153.383	147.206	104.351	0
741 – 1.000	1.002.974	865647	7.900	16.309	90.000	4.052	42.324	43.624	23.118	0
1.001 – 2.000	1.224.873	1180500	5.612	6.525	24.336	1.281	11.159	11.896	7.900	0
2.001 – 2.500	58.260	57250	112	260	495	25	213	257	143	0
2.501 – 3.000	17.054	16818	29	70	104	6	45	53	33	0
3.001 – 3.500	6.221	6143	10	21	34	2	13	19	13	0
3.501 – 4.000	2.306	2274	2	14	14	2	8	4	2	0
4.001 - 4500	1.061	1045	0	6	7	0	6	1	3	0
4.501 – 5.000	478	465	2	1	8	0	5	3	2	0
peste 5.000	656	642	1	3	7	3	2	2	3	0

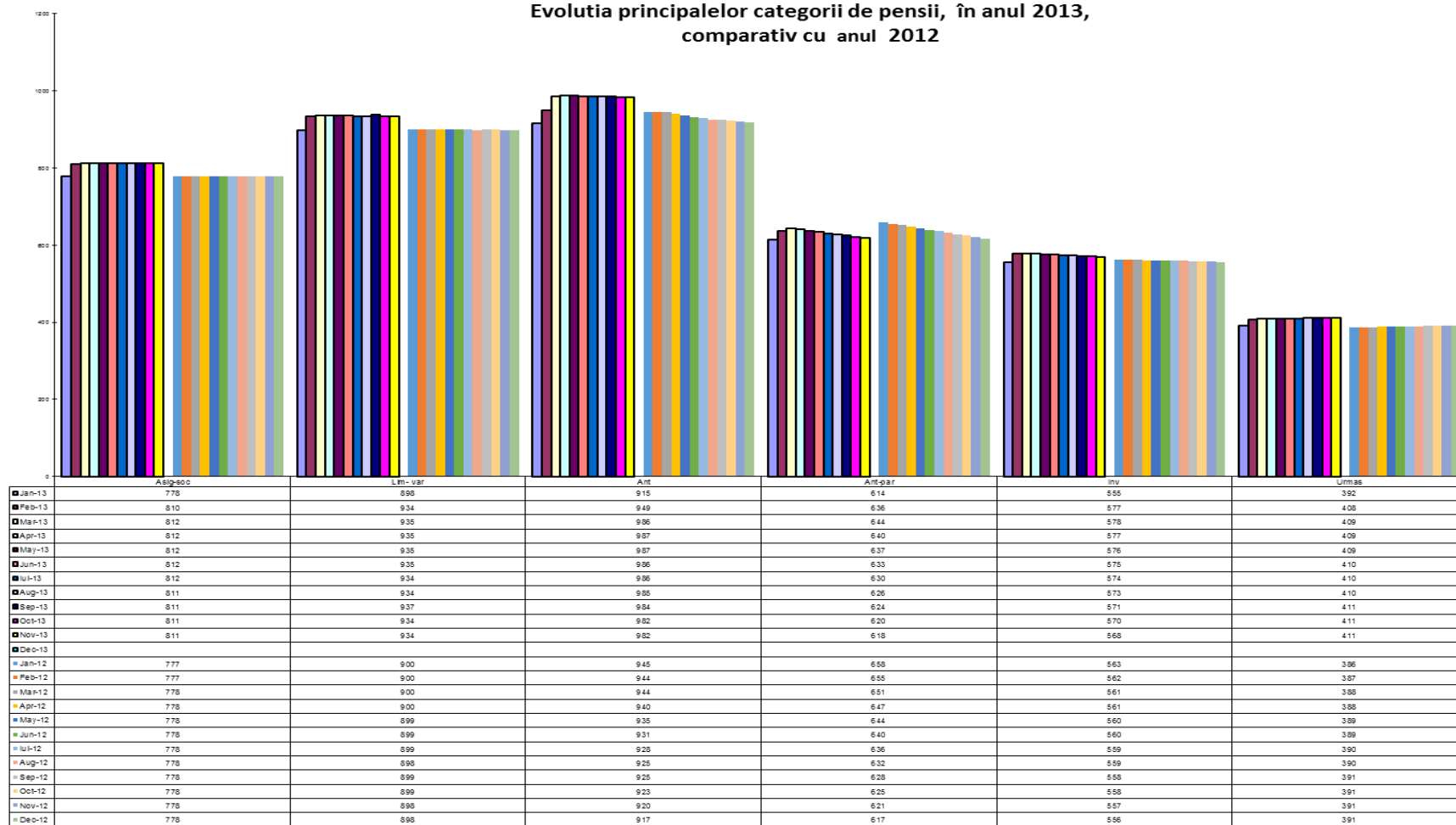
Evoluția numărului de pensionari și a cuantumului pensiilor din sistemul asigurărilor sociale de stat și agricultori în anul 2013

Total – decembrie	5.224.882	3.804.521	16.262	98.224	719695	39.883	332607	347.205	585.431	749
Sub 350	827.773	450.417	129	9.014	83.082	4.079	25.111	53.892	284.385	746
351 – 500	963.361	561.648	162	28.682	207.411	12.571	103.178	91.662	165.455	3
501 – 740	1120.486	661.205	1.686	37.765	315.540	17.921	151.378	146.241	104.290	0
741 – 1.000	1.002.600	866.334	8.293	15.981	88.807	4.010	41.590	43.207	23.185	0
1.001 – 2.000	1.224.132	1.179.794	5.829	6.409	24.181	1.262	11.059	11.860	7.919	0
2.001 – 2.500	58.576	57.562	120	256	497	26	213	258	141	0
2.501 – 3.000	17.168	16.932	27	70	106	7	44	55	33	0
3.001 – 3.500	6.253	6.173	11	22	34	2	13	19	13	0
3.501 – 4.000	2.326	2.293	2	14	15	2	8	5	2	0
4.001 - 4500	1.068	1.051	0	7	7	0	6	1	3	0
4.501 – 5.000	478	465	2	1	8	0	5	3	2	0
peste 5.000	661	647	1	3	7	3	2	2	3	0
Media – an	5.246.328	3.805.498	13.863	101.528	735.031	38.755	344.920	351.356	589.585	823

Evoluția numărului de pensionari și a cuantumului pensiilor din sistemul asigurărilor sociale de stat și agricultori în anul 2013

Anexa nr. 5

Evoluția principalelor categorii de pensii, în anul 2013, comparativ cu anul 2012



Evoluția numărului de pensionari și a cuantumului pensiilor din sistemul asigurărilor sociale de stat și agricultori în anul 2013

Anexa nr. 6

**Gruparea pensionarilor de asigurări sociale de stat pe niveluri de pensii^{*)} și pe categorii, DECEMBRIE 2013
-persoane-**

Tranșe de cuantum - lei -	TOTAL asigurați	Cu pensie pentru limită vârstă	Cu pensie anticipată	Cu pensie anticipată parțială	Cu pensie de invaliditate din care:				Cu pensie de urmaș	Cu ajutor social
					Total	Grad 1	Grad 2	Grad 3		
TOTAL. din care:	4.683.973	3.316.920	16.262	98.224	714.683	39.225	328.253	347.205	537.135	749
Procente	100,00	100,00	100,00	100,00	100,00	100,00	100,00	100,00	100,00	100,00
350	553.572	229076	129	9014	78500	3450	21158	53892	236107	746
351 - 375	102.069	41.166	16	4.142	23.651	690	11.144	11.817	33.093	1
376 - 400	109.457	44.642	22	4.830	29.531	1.208	15.338	12.985	30.431	1
401 – 443	210.223	91.142	57	8.490	62.992	3.913	32.502	26.577	47.541	1
Sub valoarea coșului de consum lunar^{*)} - 443 lei	975.321	406.026	224	26.476	194.674	9.261	80.142	105.271	347.172	749
Procente	20,82	12,24	1,38	26,95	27,24	23,61	24,41	30,32	64,63	100,00
444 – 450	35.037	15.190	9	1.415	10.499	652	5.417	4.430	7.924	0
451 – 500	249.997	113.372	58	9.805	80.314	6.079	38.382	35.853	46.448	0
501 – 578	372.701	182.065	111	13.933	127.207	8.088	60.951	58.168	49.385	0
Sub valoarea nivelului minim de subzistență^{****)} - 578 lei	1.633.056	716.653	402	51.629	412.694	24.080	184.892	203.722	450.929	749
Procente	34,86	21,61	2,47	52,56	57,75	61,39	56,33	58,67	83,95	100,00
579 -600	106.488	52.019	32	3.981	36.346	2.311	17.415	16.620	14.110	0
601-734	603.981	399.055	1.476	18994	145422	7197	69856	68369	39034	0
Sub valoarea nivelului minim de trai decent^{****)} - 734 lei	2.343.525	1.167.727	1.910	74.604	594.462	33.588	272.163	288.711	504.073	749
Procente	50,03	35,21	11,75	75,95	83,18	85,63	82,91	83,15	93,84	100,00

Evoluția numărului de pensionari și a cuantumului pensiilor din sistemul asigurărilor sociale de stat și agricultori în anul 2013

Tranșe de cuantum - lei -	TOTAL Asigurați	Cu pensie pentru limită vârstă	Cu pensie anticipată	Cu pensie anticipată parțială	Cu pensie de invaliditate din care:				Cu pensie de urmaș	Cu ajutor social
					Total	Grad 1	Grad 2	Grad 3		
735 - 740	27.247	18.002	67	857	6.560	325	3.151	3.084	1.761	0
741 - 800	254.126	203.260	1.796	5.725	34.842	1.551	16.411	16.880	8.503	0
801 - 900	397.196	342.549	3.548	6.562	35.203	1578	16.476	17.149	9.334	0
901 - 1000	351.224	320.472	2.949	3.694	18.761	881	8.702	9.178	5.348	0
1001 - 1500	542.484	514.801	3.569	3.606	15.552	737	7.127	7.688	4.956	0
1501 - 1693	522.530	508.831	1.821	2.197	7.197	435	3.269	3.493	2.484	0
1694 - 1836	102.191	100.237	286	386	955	65	440	450	327	0
1837 - 2000	56.920	55.918	153	220	477	25	223	229	152	0
2001 - 2500	58.576	57.562	120	256	497	26	213	258	141	0
2501 - 3000	17.168	16.932	27	70	106	7	44	55	33	0
3001 - 3500	6.253	6.173	11	22	34	2	13	19	13	0
3501 - 4000	2.326	2.293	2	14	15	2	8	5	2	0
4001 - 4500	1.068	1.051	0	7	7	0	6	1	3	0
4501 - 5000	478	465	2	1	8	0	5	3	2	0
Peste 5000	661	647	1	3	7	3	2	2	3	0
Pensia medie (lei)	811	934	980	615	566	553	578	556	411	201

Sursa datelor: www.cnpas.org

¹⁾ Suma suplimentară alocată de la bugetul de stat pentru asigurarea pensiei minime garantate de 350 lei nu este luată în calcul

^{**} Valoarea coșului de consum lunar al pensionarului singur, total țară, calculat la prețurile lunii iulie 2013, comunicat de Institutul

Național de Statistică

^{***} Valoarea nivelului minim de subzistență și a nivelului minim de trai decent, total țară, pentru pensionarul singur, calculat la prețurile lunii decembrie 2013, comunicat de Institutul de Cercetare a Calității Vieții

Evoluția numărului de pensionari și a cuantumului pensiilor din sistemul asigurărilor sociale de stat și agricultori în anul 2013

Anexa nr. 7

Gruparea pensionarilor agricultori pe niveluri de pensii^{*)} și pe categorii, DECEMBRIE 2013
-persoane-

Tranșe de cuantum - lei -	TOTAL asigurați	Cu pensie entru limită vârstă	Cu pensie de invaliditate din care:				Cu pensie de urmaș
			Total	Grad 1	Grad 2	Grad 3	
TOTAL. din care:	540.909	487.601	5.012	658	4.354	0	48.296
Procente	100,00	100,00	100,00	100,00	100,00	X	100,00
350	274.201	221.341	4.582	629	3.953	0	48.278
351-375	34.569	34.376	191	10	181	0	2
376 - 400	68.554	68.463	84	11	73	0	7
401 – 443	106.202	106.079	115	7	108	0	8
Sub valoarea coșului de consum lunar^{**) - 443 lei}	483.526	430.259	4.972	657	4.315	0	48.295
Procente	89,39	88,24	99,20	99,85	99,10	X	99,96
443 – 450	17.700	17.680	19	1	18	0	1
451 – 500	29.553	29.538	15	0	15	0	0
501 – 578	7.214	7.211	3	0	3	0	0
Sub valoarea nivelului minim de subzistență^{****)} 578 lei	537.993	484.688	5.009	658	4.351	0	48.296
Procente	99,46	99,40	99,94	100,00	99,93	X	99,96

Evoluția numărului de pensionari și a cuantumului pensiilor din sistemul asigurărilor sociale de stat și agricultori în anul 2013

Tranșe de cuantum - lei -	TOTAL asigurați	Cu pensie pentru limită vârstă	Cu pensie de invaliditate din care:				Cu pensie de urmaș
			Total	Grad 1	Grad 2	Grad 3	
579-600	2.061	2.060	1	0	1	0	0
601-734	760	759	1	0	1	0	0
Sub valoarea nivelului minim de trai decent****)- 734 lei	540.814	487.507	5.011	658	4.353	0	48.296
Procente	99,98	99,98	99,98	100,00	99,98	X	100,00
735 -740	34	34	0	0	0	0	0
741 - 800	23	22	1	0	1	0	0
801 - 900	24	24	0	0	0	0	0
901 - 1000	7	7	0	0	0	0	0
1001 – 1500	4	4	0	0	0	0	0
1501 - 1693	3	3	0	0	0	0	0
Peste 1694	0	0	0	0	0	0	0
Pensia medie (lei)	329	348	208	174	213	X	152

Sursa datelor: www.cnpas.org

⁾ Suma suplimentară alocată de la bugetul de stat pentru asigurarea pensiei minime garantate de 350 lei nu este luată în calcul

^{**} Valoarea **coșului de consum lunar** al pensionarului singur, total țară, **calculat la prețurile lunii iulie 2013, comunicat de Institutul Național de Statistică**

^{***} Valoarea nivelului minim de subzistență și a nivelului minim de trai decent, total țară, pentru pensionarul singur, **calculat la prețurile lunii decembrie 2013, comunicat de Institutul de Cercetare a Calității Vieții**

Evoluția numărului de pensionari și a cuantumului pensiilor din sistemul asigurărilor sociale de stat și agricultori în anul 2013

Anexa nr. 8

**Gruparea pensionarilor de asigurări sociale de stat și agricultori pe niveluri de pensii^{*)} și pe categorii,
DECEMBRIE 2013**

Tranșe de cuantum - lei -	TOTAL asigurați	Cu pensie pentru limită vârstă	Cu pensie anticipată	Cu pensie anticipată parțială	Cu pensie de invaliditate din care:				Cu pensie de urmaș	Cu ajutor social
					Total	Grad 1	Grad 2	Grad 3		
TOTAL. din care:	5.224.882	3.804.521	16.262	98.224	719.695	39.883	332.607	347.205	585.431	749
Procente	100,00	100,00	100,00	100,00	100,00	100,00	100,00	100,00	100,00	100,00
350	827.773	450.417	129	9.014	83.082	4.079	25.111	53.892	284.385	746
351 - 375	136.638	75.542	16	4.142	23.842	700	11.325	11.817	33.095	1
376 - 400	178.011	113.105	22	4.830	29.615	1.219	15.411	12.985	30.438	1
401 - 443	316.425	197.221	57	8.490	63.107	3.920	32.610	26.577	47.549	1
Sub valoarea coșului de consum lunar^{**) - 443 lei}	1.458.847	836.285	224	26.476	199.646	9.918	84.457	105.271	395.467	749
Procente	27,92	21,98	1,38	26,95	27,74	24,87	25,39	30,32	67,55	100,00
444 - 450	52.737	32.870	9	1.415	10.518	653	5.435	4.430	7.925	0
451 - 500	279.550	142.910	58	9.805	80.329	6.079	38.397	35.853	46.448	0
501 - 578	379.915	189.276	111	13.933	127.210	8.088	60.954	58.168	49.385	0
Sub valoarea nivelului minim de subzistență^{**) - 578 lei}	2.171.049	1.201.341	402	51.629	417.703	24.738	189.243	203.722	499.200	749
Procente	41,55	31,58	2,47	52,56	58,04	62,03	56,90	58,67	85,27	100,00
579 - 600	108.549	54.079	32	3.981	36.347	2.311	17.416	16.620	14.110	0
601-734	604.741	399.814	1.476	18.994	145.423	7.197	69.857	68.369	39.034	0
Sub valoarea nivelului minim de trai decent^{**) - 734 lei}	2.884.339	1.655.234	1.910	74.604	599.473	34.246	276.516	288.711	552.344	749
Procente	55,20	43,51	11,75	75,95	83,30	85,87	83,14	83,15	94,35	100,00

Evoluția numărului de pensionari și a cuantumului pensiilor din sistemul asigurărilor sociale de stat și agricultori în anul 2013

de cuantum - lei -	TOTAL Asigurați	Cu pensie pentru limită vârstă	Cu pensie anticipată	Cu pensie anticipată parțială	Cu pensie de invaliditate din care:				Cu pensie de urmaș	Cu ajutor social
					Total	Grad 1	Grad 2	Grad 3		
735 - 740	27,281	18,036	67	857	6,560	325	3,151	3,084	1.761	0
741 - 800	254.149	203.282	1.796	5.725	34.843	1.551	16.412	16.880	8.503	0
801 - 900	397.220	342.573	3.548	6.562	35.203	1.578	16.476	17.149	9.334	0
901 - 1000	351.231	320.479	2.949	3.694	18.761	881	8.702	9.178	5.348	0
1001 - 1500	542.488	514.805	3.569	3.606	15.552	737	7.127	7.688	4.956	0
1501 - 1693	522.533	508.834	1.821	2.197	7.197	435	3.269	3.493	2.484	0
1694 - 1836	102.191	100.237	286	386	955	65	440	450	327	0
1837 - 2000	56.920	55.918	153	220	477	25	223	229	152	0
2001 - 2500	58.576	57.562	120	256	497	26	213	258	141	0
2501 - 3000	17.168	16.932	27	70	106	7	44	55	33	0
3001 - 3500	6.253	6.173	11	22	34	2	13	19	13	0
3501 - 4000	2.326	2.293	2	14	15	2	8	5	2	0
4001 - 4500	1.068	1.051	0	7	7	0	6	1	3	0
4501 - 5000	478	465	2	1	8	0	5	3	2	0
Peste 5000	661	647	1	3	7	3	2	2	3	0
Pensia medie (lei)	761	859	980	615	564	547	574	556	342	201

Sursa datelor: www.cnpas.org

*) Suma suplimentară alocată de la bugetul de stat pentru asigurarea pensiei minime garantate de 350 lei nu este luată în calcul

) Valoarea **coșului de consum lunar al pensionarului singur, total țară, **calculat la prețurile lunii iulie 2013, comunicat de Institutul Național de Statistică**

***) Valoarea nivelului minim de subzistență și a nivelului minim de trai decent, total țară, pentru pensionarul singur, **calculat la prețurile lunii decembrie 2013, comunicat de Institutul de Cercetare a Calității Vieții**