

**Evoluția numărului de pensionari de asigurări sociale de stat,
pe tranșe de cuantum a pensiei și pe categorii, în semestrul I 2012**

Tranșe de cuantum -lei -	TOTAL pensionari ¹	Pensia pentru limită vârstă	Pensia anticipată	Pensia anticipată parțială	Pensia de invaliditate din care:				Pensia de urmaș	Ajutor social
					Total	Grad 1	Grad 2	Grad 3		
sub 350	603.116	244.595	95	6.985	76.682	1.418	23.691	51.573	273.665	1.094
351 – 500	761.014	321.272	114	27.154	248.068	14.910	128.266	104.892	164.402	4
501 – 740	1.172.897	670.595	1.554	51.356	360.556	16.630	187.695	156.231	88.836	0
741 – 1.000	1.006.132	863.033	5.225	25.670	94.156	3.918	48.927	41.311	18.048	0
1001 – 1600	985.787	948.492	3.202	8.712	19.929	981	10.167	8.781	5.452	0
1601 – 2000	131.600	129.194	218	813	1.081	59	539	483	294	0
2001 – 2500	46.143	45.421	42	254	335	12	178	145	91	0
2501 – 3000	13.071	12.929	8	56	62	4	36	22	16	0
3001 – 3500	4.505	4.429	1	29	36	3	17	16	10	0
3501 – 4000	1.625	1.598	1	16	6	0	5	1	4	0
4001 – 4500	703	687	0	4	8	0	6	2	4	0
4501 – 5000	296	284	0	3	9	3	3	3	0	0
peste 5000	427	420	0	3	1	0	1	0	3	0
Total – ianuarie	4.727.316	3.242.949	10.460	121.055	800.929	37.938	399.531	363.460	550.825	1.098
sub 350	602.529	245.408	94	7.339	76.902	1.411	23.358	52.133	271.711	1.075
351 – 500	759.968	321.893	122	27.243	246.559	14.874	126.770	104.915	164.147	4
501 – 740	1.170.989	672.642	1.603	50.502	357.120	16.622	184.612	155.886	89.122	0
741 – 1.000	1.005.631	864.300	5.309	24.958	92.922	3.892	47.862	41.168	18.142	0
1001 – 1600	985.032	948.048	3.206	8.495	19.789	975	10.019	8.795	5.494	0
1601 – 2000	131.695	129.314	220	790	1.078	60	535	483	293	0
2001 – 2500	46.258	45.519	44	256	343	11	185	147	96	0
2501 – 3000	13.109	12.966	7	56	63	4	37	22	17	0
3001 – 3500	4.527	4.450	1	30	36	3	17	16	10	0
3501 – 4000	1635	1.607	1	16	6	0	5	1	5	0
4001 – 4500	712	696	0	4	8	0	6	2	4	0
4501 – 5000	295	284	0	3	8	3	3	2	0	0
peste 5000	434	426	1	3	1	0	1	0	3	0
Total – februarie	4.722.814	3.247.553	10.608	119.695	794.835	37.855	393.410	363.570	549.044	1.079

¹ Din data de 1 iulie 2008 sunt incluși și beneficiarii de ajutor social acordat în baza legii pensiilor.

Evoluția numărului de pensionari și a cuantumului pensiilor din sistemul asigurărilor sociale de stat și agricultori în semestrul I 2012

Tranșe de cuantum -lei -	TOTAL pensionari	Pensia pentru limită vârstă	Pensia anticipată	Pensia anticipată parțială	Pensia de invaliditate din care:				Pensia de urmaș	Ajutor social
					Total	Grad 1	Grad 2	Grad 3		
sub 350	600.871	245.742	91	7.575	76.994	1.400	23.030	52.564	269.416	1.053
351 – 500	758.074	322.013	119	27.248	245.049	14.836	125.407	104.806	163.641	4
501 – 740	1.168.223	674.204	1.621	49.455	353.719	16.565	181.778	155.376	89.224	0
741 – 1.000	1.004.872	865.605	5.338	24.169	91.526	3.839	46.780	40.907	18.234	0
1001 – 1600	984.005	947.505	3.202	8.198	19.586	968	9.828	8.790	5.514	0
1601 – 2000	131.696	129.341	218	763	1.073	59	529	485	301	0
2001 – 2500	46.362	45.635	43	242	344	10	187	147	98	0
2501 – 3000	13.151	13.008	7	56	61	4	35	22	19	0
3001 – 3500	4.542	4.468	1	29	34	3	16	15	10	0
3501 – 4000	1.656	1.628	2	16	6	0	5	1	4	0
4001 – 4500	720	704	0	4	8	0	6	2	4	0
4501 – 5000	298	287	0	3	8	3	3	2	0	0
peste 5000	445	437	1	3	1	0	1	.0	3	0
Total – martie	4.714.915	3.250.577	10.643	117.761	788.409	37.687	387.605	363.117	546.468	1.057
sub 350	600.210	246.106	94	7.889	77.088	1.389	22.743	52.956	268.007	1.026
351 – 500	756.858	322.117	116	27.374	243.821	14.809	124.195	104.817	163.426	1.030
501 – 740	1.165.603	675.616	1.677	48.319	350.523	16.543	179.165	154.815	89.468	0
741 – 1.000	1.004.144	866.678	5.356	23.273	90.484	3.795	46.015	40.674	18.353	0
1001 – 1600	983.016	947.012	3.108	7.904	19.424	964	9.696	8.764	5.568	0
1601 – 2000	131.704	129.378	211	739	1.066	60	521	485	310	0
2001 – 2500	46.468	45.740	40	242	347	11	190	146	99	0
2501 – 3000	13.189	13.043	8	58	60	4	35	21	20	0
3001 – 3500	4.563	4.490	1	29	33	3	16	14	10	0
3501 – 4000	1.671	1.643	2	17	5	0	4	1	4	0
4001 – 4500	725	709	0	4	8	0	6	2	4	0
4501 – 5000	296	286	0	2	8	3	3	2	0	0
peste 5000	463	456	1	3	1	0	1	0	2	0
Total – aprilie	4.708.910	3.253.274	10.614	115.853	782.868	37.581	382.590	362.697	545.271	1.030

Evoluția numărului de pensionari și a cuantumului pensiilor din sistemul asigurărilor sociale de stat și agricultorii în semestrul I 2012

Tranșe de cuantum -lei -	TOTAL pensionari	Pensia pentru limită vârstă	Pensia anticipată	Pensia anticipată parțială	Pensia de invaliditate din care:				Pensia de urmaș	Ajutor social
					Total	Grad 1	Grad 2	Grad 3		
sub 350	599.814	246.276	100	8.236	77.059	1.387	22.475	53.197	267.132	1.011
351 – 500	755.672	322.077	121	27.512	242.571	14.785	123.084	104.702	163.388	3
501 – 740	1.163.392	676.695	1.751	47.588	347.645	16.499	176.887	154.259	89.713	0
741 – 1.000	1.002.987	867.000	5.394	22.692	89.447	3.767	45.249	40.431	18.454	0
1001 – 1600	981.316	945.665	3.068	7.700	19.283	967	9.555	8.761	5.600	0
1601 – 2000	131.684	129.370	204	718	1.075	62	525	488	317	0
2001 – 2500	46.478	45.757	35	238	349	13	187	149	99	0
2501 – 3000	13.231	13.082	8	59	62	4	35	23	20	0
3001 – 3500	4.579	4.508	1	26	34	3	17	14	10	0
3501 – 4000	1.671	1.643	2	17	5	0	4	1	4	0
4001 – 4500	722	707	0	3	8	0	6	2	4	0
4501 – 5000	303	293	0	2	8	3	3	2	0	0
peste 5000	467	460	1	3	1	0	1	0	2	0
Total – mai	4.702.316	3.253.533	10.685	114.794	777.547	37.490	378.028	362.029	544.743	1.014
sub 350	599.443	246.471	104	8.557	77.093	1.360	22.283	53.450	266.225	993
351 – 500	754.754	322.224	123	27.572	241.390	14.755	122.133	104.502	163.442	3
501 – 740	1.161.786	678.320	1.818	46.741	344.869	16.505	174.784	153.580	90.038	0
741 – 1.000	1.002.881	868.555	5.489	22.005	88.260	3.734	44.361	40.165	18.572	0
1001 – 1600	980.802	945.551	3.027	7.433	19.155	979	9.442	8.734	5.636	0
1601 – 2000	131.763	129.473	203	689	1.075	63	520	492	323	0
2001 – 2500	46.565	45.852	37	227	347	13	183	151	102	0
2501 – 3000	13.306	13.156	9	59	62	4	35	23	20	0
3001 – 3500	4.626	4.554	1	26	35	3	18	14	10	0
3501 – 4000	1.683	1.657	1	17	4	0	3	1	4	0
4001 – 4500	728	713	0	3	8	0	6	2	4	0
4501 – 5000	304	294	0	2	8	3	3	2	0	0
peste 5000	474	466	1	3	2	0	2	0	2	0
Total – iunie	4.699.115	3.257.286	10.813	113.334	772.308	37.419	373.773	361.116	544.378	996
Media – sem I	4.712.565	3.250.862	10.637	117.082	786.150	37.662	385.823	362.665	546.788	1.046

**Evoluția cuantumului pensiei medii de bază și
a altor indicatori statistici în semestrul I 2012**

Indicatorul	Ian	Feb	Mar	Apr	Mai	Iun
% -ul de modificare a pensiei medii de bază față de luna anterioară	0,00	0,00	0,00	0.13	0.00	0.00
%-ul de modificare pensiei pentru limită de vârstă (lv) față de luna anterioară	0,00	0,00	0,00	0.00	-0.11	0.00
% -ul de modificare a salariului mediu net față de luna anterioară	-8,54	0,34	4,82	0.65	-1.48	1,44
Puterea de cumpărare a pensiei medii de bază față de octombrie 1990 (%)	117,32	116,57	116,08	116,16	115,93	115,97
Puterea de cumpărare a pensiei pentru limită de vârstă (lv) față de octombrie 1990 (%)	119,57	118,81	118,31	118,24	117,87	117,92
Puterea de cumpărare a salariul mediu net față de octombrie 1990 (%)	117,34	116,99	122,12	122,84	120,78	122,56
Pensia medie de bază/ salariul mediu brut (%)	38.4	38.3	36,5	36.4	36.9	36,4
Pensia pentru limită de vârstă (lv)/ salariul mediu brut (%)	44,5	44,4	42,3	42.1	42.6	42,0
Pensia medie de bază/salariul mediu net (%)	53,0	52,8	50,4	50.1	50.1	50,8
Pensia pentru limită de vârstă (lv) /salariul mediu net (%)	61.3	61,1	58,3	58,0	57,9	58,8
Inflația lunară – creștere față luna anterioară(%)	0.36	0.64	0,42	0.07	0.20	-0.04
Inflația lunară – creștere față de decembrie 2011 (%)	0.36	1.00	1,42	1,49	1,69	1,65
Creșterea prețurilor față de luna octombrie 1990	3.797,6	3.821,9	3.838,0	3.840,4	3.848,1	3.846,6

**Evoluția numărului de pensionari agricultori,
pe tranșe de cuantum a pensiei și pe categorii, în semestrul I 2012**

Tranșe de cuantum - lei -	TOTAL pensionari	Pensia pentru limită vârstă	Pensia de invaliditate din care:				Pensia de urmaș
			Total	Grad 1	Grad 2	Grad 3	
Sub 350	365.688	295.705	10.091	1.029	9.062	0	59.892
351 – 500	275.395	274.492	882	87	795	0	21
501 – 740	6.358	6.340	18	8	10	0	0
741 – 1.000	46	45	1	0	1	0	0
1001 – 1600	5	5	0	0	0	0	0
Peste 1.601	0	0	0	0	0	0	0
Total - ianuarie	647.492	576.587	10.992	1.124	9.868	0	59.913
Sub 350	361.660	292.614	9.896	1.008	8.888	0	59.150
351 – 500	273.520	272.670	829	86	743	0	21
501 – 740	6319	6.302	17	8	9	0	0
741 – 1.000	46	45	1	0	1	0	0
1001 – 1600	5	5	0	0	0	0	0
Peste 1.601	0	0	0	0	0	0	0
Total - februarie	641.550	571.636	10.743	1.102	9.641	0	59.171
Sub 350	357.509	289.721	9.312	983	8.329	0	58.476
351 – 500	271.750	270.967	762	81	681	0	21
501 – 740	6.293	6.277	16	8	8	0	0
741 – 1.000	46	45	1	0	1	0	0
1001 – 1600	5	5	0	0	0	0	0
Peste 1.601	0	0	0	0	0	0	0
Total - martie	635.603	567.015	10.091	1.072	9.019	0	58.497

Evoluția numărului de pensionari și a cuantumului pensiilor din sistemul asigurărilor sociale de stat și agricultorii în semestrul I 2012

Tranșe de cuantum - lei -	TOTAL pensionari	Pensia pentru limită vârstă	Pensia de invaliditate din care:				Pensia de urmaș
			Total	Grad 1	Grad 2	Grad 3	
Sub 350	353.341	286.631	8.946	962	7.984	0	57.764
351 – 500	269.669	268.933	721	79	642	0	15
501 – 740	6.246	6.232	14	7	7	0	0
741 – 1.000	47	46	1	0	1	0	0
1001 – 1600	5	5	0	0	0	0	0
Peste 1.601	0	0	0	0	0	0	0
Total - aprilie	629.308	561.847	9.682	1.048	8.634	0	57.779
Sub 350	349.628	283.782	8.711	952	7.759	0	57.135
351 – 500	267.970	267.245	704	76	628	0	21
501 – 740	6.202	6.188	14	7	7	0	0
741 – 1.000	47	46	1	0	1	0	0
1001 – 1600	5	5	0	0	0	0	0
Peste 1.601	0	0	0	0	0	0	0
Total - mai	623.852	557.266	9.430	1.035	8.395	0	57.156
Sub 350	346.093	281.112	8.464	936	7.528	0	56.517
351 – 500	266.312	265.602	689	75	614	0	21
501 – 740	6.148	6.134	14	7	7	0	0
741 – 1.000	46	45	1	0	1	0	0
1001 – 1600	5	5	0	0	0	0	0
Peste 1.601	0	0	0	0	0	0	0
Total – iunie	618.604	552.898	9.168	1.018	8.150	0	56.538
Media – sem I	641.549	571.746	10.609	1.099	9.509	0	59.194

**Evoluția numărului de pensionari de asigurări sociale de stat și agricultori,
pe tranșe de cuantum a pensiei și pe categorii, în semestrul I 2012**

Tranșe de cuantum - lei -	TOTAL pensionari ²	Pensia pentru limită vârstă	Pensia anticipată	Pensia anticipată parțială	Pensia de invaliditate din care:				Pensia de urmaș	Ajutor social
					Total	Grad 1	Grad 2	Grad 3		
Sub 350	968.804	540.300	95	6.985	86.773	2447	32.753	51.573	333.557	1.094
351 – 500	1.036.409	595.764	114	27.154	248.950	14.997	129.061	104.892	164.423	4
501 – 740	1.179.255	676.935	1.554	51.356	360.574	16.638	187.705	156.231	88.836	0
741 – 1.000	1.006.178	863.078	5.225	25.670	94.157	3.918	48.928	41.311	18.048	0
1.001 – 1.600	985.792	948.497	3.202	8.712	19.929	981	10.167	8.781	5.452	0
1.601 – 2.000	131.600	129.194	218	813	1081	59	539	483	294	0
2.001 – 2.500	46.143	4.5421	42	254	335	12	178	145	91	0
2.501 – 3.000	13.071	1.2929	8	56	62	4	36	22	16	0
3.001 – 3.500	4.505	4.429	1	29	36	3	17	16	10	0
3.501 – 4.000	1.625	1.598	1	16	6	0	5	1	4	0
4.001 - 4500	703	687	0	4	8	0	6	2	4	0
4.501 – 5.000	296	284	0	3	9	3	3	3	0	0
peste 5.000	427	420	0	3	1	0	1	0	3	0
Total – ianuarie	5.374.808	3.819.536	10.460	121.055	811.921	39.062	409.399	363.460	610.738	1.098

² Din data de 1 iulie 2008 sunt incluși și beneficiarii de ajutor social acordat în baza legii pensiilor.

Evoluția numărului de pensionari și a cuantumului pensiilor din sistemul asigurărilor sociale de stat și agricultori în semestrul I 2012

Tranșe de cuantum - lei -	TOTAL pensionari	Pensia pentru limită vârstă	Pensia anticipată	Pensia anticipată parțială	Pensia de invaliditate din care:				Pensia de urmaș	Ajutor social
					Total	Grad 1	Grad 2	Grad 3		
Sub 350	964.189	538.022	94	7.339	86.798	2.419	32.246	52.133	330.861	1.075
351 – 500	1.033.488	594.563	122	27.243	247.388	14.960	127.513	104.915	164.168	4
501 – 740	1.177.308	678.944	1.603	50.502	357.137	16.630	184.621	155.886	89.122	0
741 – 1.000	1.005.677	864.345	5.309	24.958	92.923	3.892	47.863	41.168	18.142	0
1.001 – 1.600	985.037	948.053	3.206	8.495	19.789	975	10.019	8.795	5.494	0
1.601 – 2.000	131.695	129.314	220	790	1.078	60	535	483	293	0
2.001 – 2.500	46.258	45.519	44	256	343	11	185	147	96	0
2.501 – 3.000	13.109	12.966	7	56	63	4	37	22	17	0
3.001 – 3.500	4.527	4.450	1	30	36	3	17	16	10	0
3.501 – 4.000	1.635	1.607	1	16	6	0	5	1	5	0
4.001 - 4500	712	696	0	4	8	0	6	2	4	0
4.501 – 5.000	295	284	0	3	8	3	3	2	0	0
peste 5.000	434	426	1	3	1	0	1	0	3	0
Total – februarie	5.364.364	3.819.189	10.608	119.695	805.578	38.957	403.051	363.570	608.215	1.079
Sub 350	958.380	535.463	91	7.575	86.306	2.383	31.359	52.564	327.892	1.053
351 – 500	1.029.824	592.980	119	27.248	245.811	14.917	126.088	104.806	163.662	4
501 – 740	1.174.516	680.481	1621	49.455	353.735	16.573	181.786	155.376	89.224	0
741 – 1.000	1.004.918	865.650	5338	24.169	91.527	3.839	46.781	40.907	18.234	0
1.001 – 1.600	984.010	947.510	3202	8.198	19.586	968	9.828	8.790	5.514	0
1.601 – 2.000	131.696	129.341	218	763	1.073	59	529	485	301	0
2.001 – 2.500	46.362	45.635	43	242	344	10	187	147	98	0
2.501 – 3.000	13.151	13.008	7	56	61	4	35	22	19	0
3.001 – 3.500	4.542	4.468	1	29	34	3	16	15	10	0
3.501 – 4.000	1.656	1.628	2	16	6	0	5	1	4	0
4.001 - 4500	720	704	0	4	8	0	6	2	4	0
4.501 – 5.000	298	287	0	3	8	3	3	2	0	0
peste 5.000	445	437	1	3	1	0	1	0	3	0
Total – martie	5.350.518	3.817.592	10.643	117.761	798.500	38.759	396.624	363.117	604.965	1.057

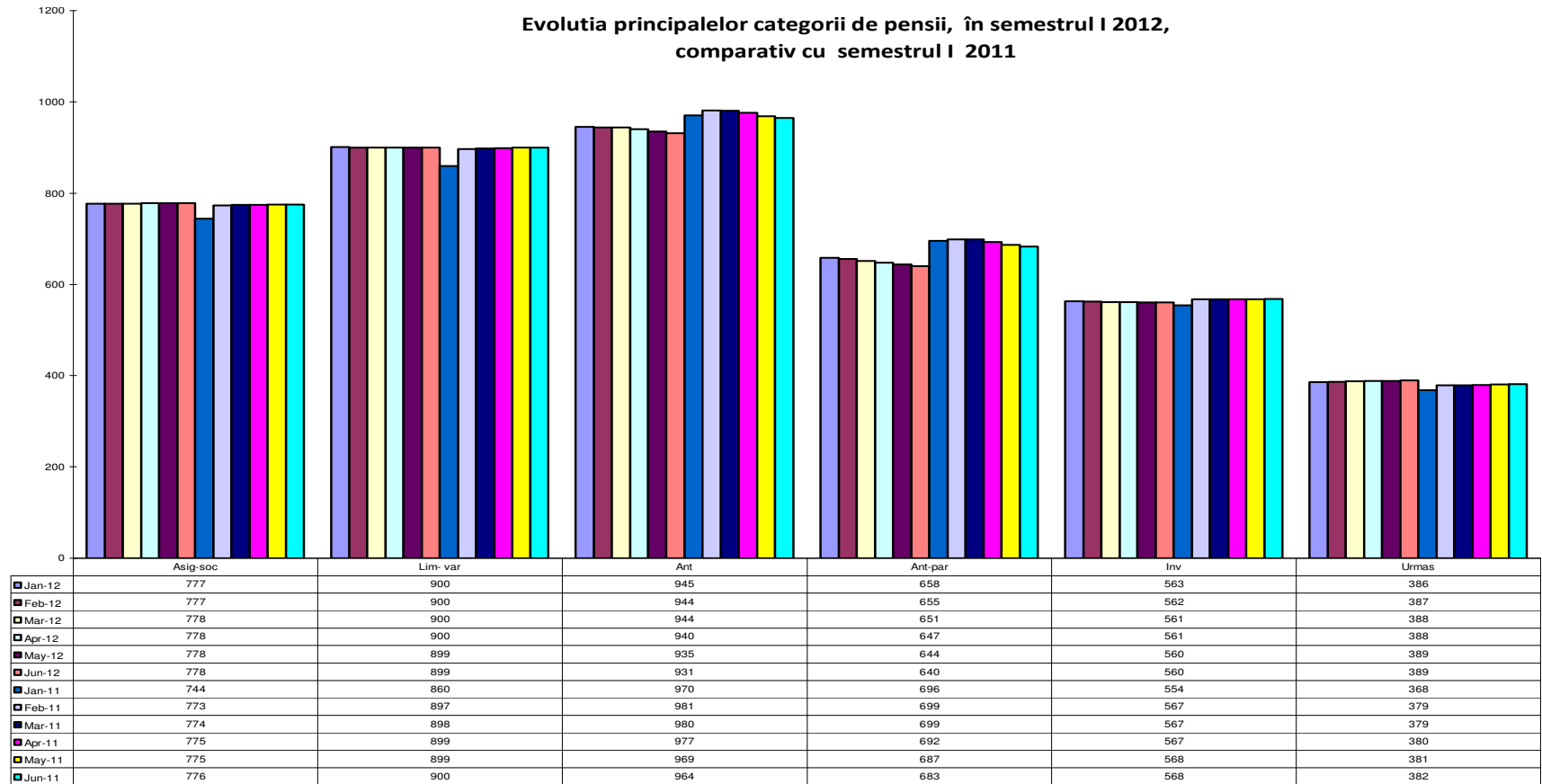
Evoluția numărului de pensionari și a cuantumului pensiilor din sistemul asigurărilor sociale de stat și agricultori în semestrul I 2012

Tranșe de cuantum - lei -	TOTAL pensionari	Pensia pentru limită vârstă	Pensia anticipată	Pensia anticipată parțială	Pensia de invaliditate din care:				Pensia de urmaș	Ajutor social
					Total	Grad 1	Grad 2	Grad 3		
Sub 350	953.551	532.737	94	7.889	86.034	2.351	30.727	52.956	325.771	1.026
351 – 500	1.026.527	591.050	116	27.374	244.542	14.888	124.837	104.817	163.441	4
501 – 740	1.171.849	681.848	1.677	48.319	350.537	16.550	179.172	154.815	89.468	0
741 – 1.000	1.004.191	866.724	5.356	23.273	90.485	3.795	46.016	40.674	18.353	0
1.001 – 1.600	983.021	947.017	3.108	7.904	19.424	964	9.696	8.764	5.568	0
1.601 – 2.000	131.704	129.378	211	739	1.066	60	521	485	310	0
2.001 – 2.500	46.468	45.740	40	242	347	11	190	146	99	0
2.501 – 3.000	13.189	13.043	8	58	60	4	35	21	20	0
3.001 – 3.500	4.563	4.490	1	29	33	3	16	14	10	0
3.501 – 4.000	1.671	1.643	2	17	5	0	4	1	4	0
4.001 - 4500	725	709	0	4	8	0	6	2	4	0
4.501 – 5.000	296	286	0	2	8	3	3	2	0	0
peste 5.000	463	456	1	3	1	0	1	0	2	0
Total – aprilie	5.338.218	3.815.121	10.614	115.853	792.550	38.629	391.224	362.697	603.050	1.030
Sub 350	949.442	530.058	100	8.236	85.770	2.339	30.234	53.197	324.267	1.011
351 – 500	1.023.642	589.322	121	27.512	243.275	14.861	123.712	104.702	163.409	3
501 – 740	1.169.594	682.883	1.751	47.588	347.659	16.506	176.894	154.259	89.713	0
741 – 1.000	1.003.034	867.046	5.394	22.692	89.448	3.767	45.250	40.431	18.454	0
1.001 – 1.600	981.321	945.670	3.068	7.700	19.283	967	9.555	8.761	5.600	0
1.601 – 2.000	131.684	129.370	204	718	1.075	62	525	488	317	0
2.001 – 2.500	46.478	45.757	35	238	349	13	187	149	99	0
2.501 – 3.000	13.231	13.082	8	59	62	4	35	23	20	0
3.001 – 3.500	4.579	4.508	1	26	34	3	17	14	10	0
3.501 – 4.000	1.671	1.643	2	17	5	0	4	1	4	0
4.001 - 4500	722	707	0	3	8	0	6	2	4	0
4.501 – 5.000	303	293	0	2	8	3	3	2	0	0
peste 5.000	467	460	1	3	1	0	1	0	2	0
Total – mai	5.326.168	3.810.799	10.685	114.794	786.977	38.525	386.423	362.029	601.899	1.014

Evoluția numărului de pensionari și a cuantumului pensilor din sistemul asigurărilor sociale de stat și agricultorii în semestrul I 2012

Tranșe de cuantum - lei -	TOTAL pensionari	Pensia pentru limită vârstă	Pensia anticipată	Pensia anticipată parțială	Pensia de invaliditate din care:				Pensia de urmaș	Ajutor social
					Total	Grad 1	Grad 2	Grad 3		
Sub 350	945.536	527.583	104	8.557	85.557	2.296	29.811	53.450	322.742	993
351 – 500	1.021.066	587.826	123	27.572	242.079	14.830	122.747	104.502	163.463	3
501 – 740	1.167.934	684.454	1.818	46.741	344.883	16.512	174.791	153.580	90.038	0
741 – 1.000	1.002.927	868.600	5.489	22.005	88.261	3.734	44.362	40.165	18.572	0
1.001 – 1.600	980.807	945.556	3.027	7.433	19.155	979	9.442	8.734	5.636	0
1.601 – 2.000	131.763	129.473	203	689	1.075	63	520	492	323	0
2.001 – 2.500	46.565	45.852	37	227	347	13	183	151	102	0
2.501 – 3.000	13.306	13.156	9	59	62	4	35	23	20	0
3.001 – 3.500	4.626	4.554	1	26	35	3	18	14	10	0
3.501 – 4.000	1.683	1.657	1	17	4	0	3	1	4	0
4.001 - 4500	728	713	0	3	8	0	6	2	4	0
4.501 – 5.000	304	294	0	2	8	3	3	2	0	0
peste 5.000	474	466	1	3	2	0	2	0	2	0
Total – iunie	5.317.719	3.810.184	10.813	113.334	781.476	38.437	381.923	361.116	600.916	996
Media – sem I	5.354.114	3.822.608	10.637	117.082	796.759	38.761	395.332	362.665	605.982	1.046

Anexa nr. 5



Gruparea pensionarilor de asigurări sociale de stat pe niveluri de pensii*) și pe categorii, Iunie 2012

-persoane-

Tranșe de cuantum - lei -	TOTAL asigurați	Pensia pentru limită vârstă	Pensia anticipată	Pensia anticipată parțială	Pensia de invaliditate Din care:				Pensia de urmaș	Ajutor social
					Total	Grad 1	Grad 2	Grad 3		
TOTAL. din care:	4.699.115	3.257.286	10.813	113.334	772.308	37.419	373.773	361.116	544.378	996
Procente	100,00	100,00	100,00	100,00	100,00	100,00	100,00	100,00	100,00	100,00
350	599.443	246.471	104	8.557	77.093	1.360	22.283	53.450	266.225	993
351 - 375	112.100	44.220	13	3.673	30.330	1.086	15.697	13.547	33.862	2
376 - 400	118.556	47.677	20	4.186	35.520	1.704	18.781	15.035	31.152	1
401 - 416	80.567	35.472	13	2.940	25.327	1.737	12.838	10.752	16.815	0
Sub valoarea coșului mediu efectiv de consum lunar***) - 416 lei	910.666	373.840	150	19.356	168.270	5.887	69.599	92.784	348.054	996
Procente	19,38	11,48	1,39	17,08	21,79	15,73	18,62	25,69	63,94	100,00
417 - 450	182.620	80.403	29	6.665	57.408	3.938	29.099	24.371	38.115	0
451 - 500	260.911	114.452	48	10.108	92.805	6.290	45.718	40.797	43.498	0
501 - 560	300.938	145.475	109	12.693	109.219	5.705	55.188	48.326	33.442	0
Sub valoarea nivelului minim de subzistență**) 560 lei	1.655.135	714.170	336	48.822	427.702	21.820	199.604	206.278	463.109	996
Procente	35,22	21,93	3,11	43,08	55,38	58,31	53,40	57,12	85,07	100,00

Tranșe de cuantum - lei -	TOTAL asigurați	Pensia pentru limită vârstă	Pensia anticipată	Pensia anticipată parțială	Pensia de invaliditate din care:				Pensia de urmaș	Ajutor social
					Total	Grad 1	Grad 2	Grad 3		
560-600	204.026	98.627	74	8.606	74.047	3.867	37.416	32.764	22.672	0
601-712	524.513	346.750	1.306	20.317	129.050	5.536	65.626	57.888	27.090	0
Sub valoarea nivelului minim de trai decent^{*)} -712 lei	2.383.674	1.159.547	1.716	77.745	630.799	31.223	302.646	296.930	512.871	996
Procente	50,73	35,60	15,87	68,60	81,68	83,44	80,97	82,23	94,21	100,00
713 - 740	132.309	87.468	329	5.125	32.553	1.397	16.554	14.602	6.834	0
741 - 800	257.972	205.742	1.331	7.923	36.013	1.498	18.208	16.307	6.963	0
801 - 900	398.284	344.920	2.227	8.918	34.755	1.438	17.439	15.878	7.464	0
901 - 1000	346.625	317.893	1.931	5.164	17.492	798	8.714	7.980	4.145	0
1001 - 1200	518.209	494.337	2.042	4.723	13.303	633	6.508	6.162	3.804	0
1201 - 1600	462.593	451.214	985	2.710	5.852	346	2.934	2.572	1.832	0
1601 - 2000	131.763	129.473	203	689	1.075	63	520	492	323	0
2001 - 2500	46.565	45.852	37	227	347	13	183	151	102	0
2501 - 3000	13.306	13.156	9	59	62	4	35	23	20	0
3001 - 3500	4.626	4.554	1	26	35	3	18	14	10	0
3501 - 4000	1.683	1.657	1	17	4	0	3	1	4	0
4001 - 4500	728	713	0	3	8	0	6	2	4	0
4501 - 5000	304	294	0	2	8	3	3	2	0	0
peste 5000	474	466	1	3	2	0	2	0	2	0

^{*)} Suma suplimentară alocată de la bugetul de stat pentru asigurarea pensiei minime garantate de 350 lei nu este luată în calcul;

^{**) Valoarea nivelului minim de subzistență și a nivelului minim de trai decent, total țară, pentru pensionarul singur, calculat la prețurile lunii mai 2012, comunicat de Institutul de Cercetare a Calității Vieții;}

^{***)} Valoarea coșului mediu efectiv de consum lunar al pensionarului singur, total țară, calculat la prețurile lunii mai 2012, comunicat de Institutul Național de Statistică.

Gruparea pensionarilor agricultori pe niveluri de pensii^{*)} și pe categorii, IUNIE 2012
-persoane-

Tranșe de cuantum - lei -	TOTAL asigurați	Pensia pentru limită vârstă	Pensia de invaliditate din care:				Pensia de urmaș
			Total	Grad 1	Grad 2	Grad 3	
TOTAL. din care:	618.604	552.898	9.168	1.018	8.150	0	56.538
Procente	100,00	100,00	100,00	100,00	100,00	X	100,00
350	346.093	281.112	8.464	936	7.528	0	56.517
351-375	64.785	64.504	274	28	246	0	7
376 - 400	110.586	110.353	223	28	195	0	10
401 – 416	21.206	21.156	49	4	45	0	1
Sub valoarea coșului mediu efectiv de consum lunar^{****)} - 416 lei	542.670	477.125	9.010	996	8.014	0	56.535
Procente	87,72	86,30	98,28	97,84	98,33	X	99,99
417 – 450	48.065	47.952	110	9	101	0	3
451 – 500	21.670	21.637	33	6	27	0	0
501 – 560	3.398	3.390	8	4	4	0	0
Sub valoarea nivelului minim de subzistență^{****)} 560-lei	615.803	550.104	9.161	1.015	8.146	0	56.538
Procente	99,55	99,49	99,92	99,71	99,95	X	100,00

Evoluția numărului de pensionari și a cuantumului pensiilor din sistemul asigurărilor sociale de stat și agricultori în semestrul I 2012

Tranșe de cuantum - lei -	TOTAL Asigurați	Pensia pentru limită vârstă	Pensia de invaliditate din care:				Pensia de urmaș
			Total	Grad 1	Grad 2	Grad 3	
561-600	2.303	2.298	5	3	2	0	0
601-712	357	356	1	0	1	0	0
Sub valoarea nivelului minim de trai decent^{*)} -712 lei	618.463	552.758	9.167	1.018	8.149	0	56.538
Procente	99,98	99,97	99,99	100,00	99,99	X	100,00
713 - 740	90	90	0	0	0	0	0
741 - 800	22	21	1	0	1	0	0
801 - 900	19	19	0	0	0	0	0
901 - 1.000	5	5	0	0	0	0	0
1.001 – 1.600	5	5	0	0	0	0	0
peste 1.600	0	0	0	0	0	0	0

^{*)} Suma suplimentară alocată de la bugetul de stat pentru asigurarea pensiei minime garantate de 350 lei nu este luată în calcul;

^{**)} Valoarea nivelului minim de subzistență și a nivelului minim de trai decent, total țară, pentru pensionarul singur, **calculat la prețurile lunii mai 2012, comunicat de Institutul de Cercetare a Calității Vieții;**

^{***)} Valoarea **coșului mediu efectiv de consum lunar** al pensionarului singur, total țară, **calculat la prețurile lunii mai 2012, comunicat de Institutul Național de Statistică.**

Gruparea pensionarilor de asigurări sociale de stat și agricultori pe niveluri de pensii^{*)} și pe categorii, Iunie 2012
-persoane-

Tranșe de cuantum - lei -	TOTAL asigurați	Pensia pentru limită vârstă	Pensia anticipată	Pensia anticipată parțială	Pensia de invaliditate Din care:				Pensia de urmaș	Ajutor social
					Total	Grad 1	Grad 2	Grad 3		
TOTAL. din care:	5.317.719	3.810.184	10.813	113.334	781.476	38.437	381.923	361.116	600.916	996
Procente	100,00	100,00	100,00	100,00	100,00	100,00	100,00	100,00	100,00	100,00
350	945.536	527.583	104	8.557	85.557	2.296	29.811	53.450	322.742	993
351 - 375	176.885	108.724	13	3.673	30.604	1.114	15.943	13.547	33.869	2
376 - 400	229.142	158.030	20	4.186	35.743	1.732	18.976	15.035	31.162	1
401 - 416	101.773	56.628	13	2.940	25.376	1.741	12.883	10.752	16.816	0
Sub valoarea coșului mediu efectiv de consum lunar^{***)} - 416 lei	1.453.336	850.965	150	19.356	177.280	6.883	77.613	92.784	404.589	996
Procente	27,33	22,33	1,39	17,08	22,69	17,91	20,32	25,69	67,33	100,00
417 - 450	230.685	128.355	29	6.665	57.518	3.947	29.200	24.371	38.118	0
451 - 500	282.581	136.089	48	10.108	92.838	6.296	45.745	40.797	43.498	0
501 - 560	304.336	148.865	109	12.693	109.227	5.709	55.192	48.326	33.442	0
Sub valoarea nivelului minim de subzistență^{***)} 560 lei	2.270.938	1.264.274	336	48.822	436.863	22.835	207.750	206.278	519.647	996
Procente	42,71	33,18	3,11	43,08	55,90	59,41	54,40	57,12	86,48	100,00

Evoluția numărului de pensionari și a cuantumului pensiilor din sistemul asigurărilor sociale de stat și agricultori în semestrul I 2012

Tranșe de cuantum - lei -	TOTAL Asigurați	Pensia pentru limită vârstă	Pensia anticipată	Pensia anticipată parțială	Pensia de invaliditate din care:				Pensia de urmaș	Ajutor social
					Total	Grad 1	Grad 2	Grad 3		
561-600	206.329	100.925	74	8.606	74.052	3.870	37.418	32.764	22.672	0
601-712	524.870	347.106	1.306	20.317	129.051	5.536	65.627	57.888	27.090	0
Sub valoarea nivelului minim de trai decent^{*)} -712 lei	3.002.137	1.712.305	1.716	77.745	639.966	32.241	310.795	296.930	569.409	996
Procente	56,46	44,94	15,87	68,60	81,89	83,88	81,38	82,23	94,76	100,00
713 - 740	132.399	87.558	329	5.125	32.553	1.397	16.554	14.602	6.834	0
741 - 800	257.994	205.763	1.331	7.923	36.014	1.498	18.209	16.307	6.963	0
801 - 900	398.303	344.939	2.227	8.918	34.755	1.438	17.439	15.878	7.464	0
901 - 1000	346.630	317.898	1.931	5.164	17.492	798	8.714	7.980	4.145	0
1001 - 1200	518.212	494.340	2.042	4.723	13.303	633	6.508	6.162	3.804	0
1201 - 1600	462.595	451.216	985	2.710	5.852	346	2.934	2.572	1.832	0
1601 - 2000	131.763	129.473	203	689	1.075	63	520	492	323	0
2001 - 2500	46.565	45.852	37	227	347	13	183	151	102	0
2501 - 3000	13.306	13.156	9	59	62	4	35	23	20	0
3001 - 3500	4.626	4.554	1	26	35	3	18	14	10	0
3501 - 4000	1.683	1.657	1	17	4	0	3	1	4	0
4001 - 4500	728	713	0	3	8	0	6	2	4	0
4501 - 5000	304	294	0	2	8	3	3	2	0	0
peste 5000	474	466	1	3	2	0	2	0	2	0

^{*)} Suma suplimentară alocată de la bugetul de stat pentru asigurarea pensiei minime garantate de 350 lei nu este luată în calcul;

^{**) Valoarea nivelului minim de subzistență și a nivelului minim de trai decent, total țară, pentru pensionarul singur, **calculat la prețurile lunii mai 2012, comunicat de Institutul de Cercetare a Calității Vieții;**}

^{****) Valoarea **coșului mediu efectiv de consum lunar** al pensionarului singur, total țară, **calculat la prețurile lunii mai 2012, comunicat de Institutul Național de Statistică.**}